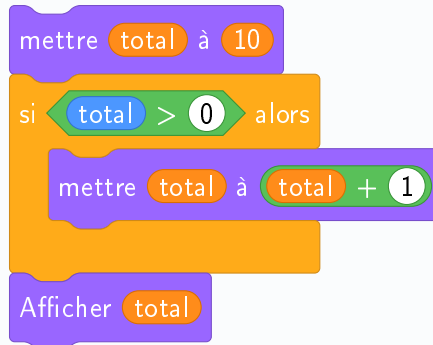
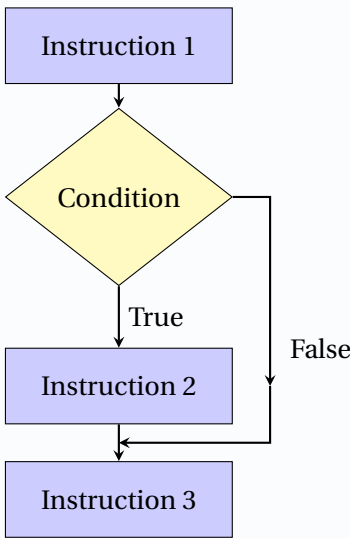


AP03-S

CONDITIONS IF

Les structures conditionnelles IF



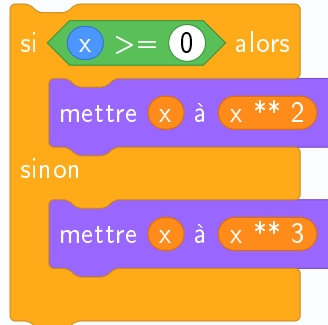
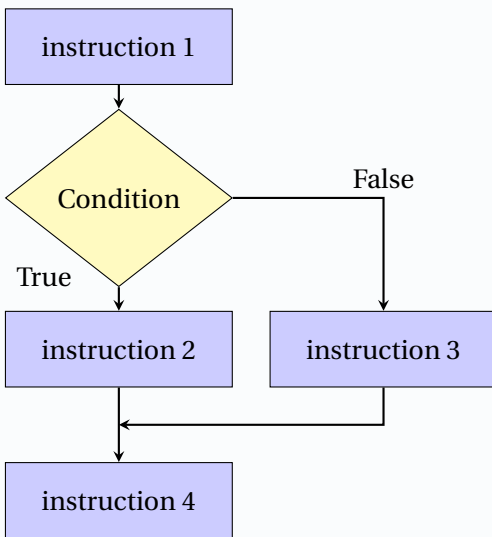
```
# En python
Instruction_1
if condition:
    Instruction_2
Instruction_3
```

```
# En python
total = 10
if total > 0:
    total = total + 1
print(total)
```

- l'Instruction 1 est effectuée
- SI la Condition est True alors l'Instruction 2 est effectuée
- SINON on va directement à l'Instruction 3
- Dans tous les cas l'Instruction 3 est effectuée

La Condition est un test qui est évalué en python par un booléen.

Les structures conditionnelles IF – ELSE



```
# En python
instruction_1

if condition:
    instruction_2
else:
    instruction_3
instruction_4
```

- l'instruction 1 est effectuée
- SI la Condition est True alors l'instruction 2 est effectuée
- SINON l'instruction 3 est effectuée
- Dans tous les cas l'instruction 4 est effectuée

Exemple : Les structures conditionnelles

```
</> Code Python
def plus_grand2(a, b):
    ''' Renvoie le plus grand des
    deux nombres a et b '''
    if a > b:
        return a
    else:
        return b

maximum = plus_grand2(5, 10)
print(maximum) # Affiche 10
```

```
</> Code Python
def plus_grand3(a, b, c):
    ''' Renvoie le plus grand des
    trois nombres a, b et c '''
    if a > b and a > c:
        return a
    elif b > a and b > c:
        return b
    else:
        return c

maximum = plus_grand3(5, 10, 7)
print(maximum) # Affiche 10
```